

So denken wir

- Wir nehmen uns Zeit.
- Wir finden gemeinsam Lösungen.
- Wir unterstützen Sie dabei, selbstbestimmt zu leben.

Unser Team

Bei uns arbeiten

- (Sonder-)Pädagog*innen
- Reha-Lehrer*innen
- Sprachtherapeut*innen
- Orthoptist*innen
- Psycholog*innen
- Gesundheitsberater*innen

Alle Informationen finden Sie auch auf unserer Webseite unter:
www.teilhabeberatung-muenchen.de



Blindeninstitut München
Romanstraße 12
80639 München
Telefon 0 89 / 16 78 12 - 0
Telefax 0 89 / 16 78 12 - 119
muenchen@blindeninstitut.de



Wir beraten bei uns in der Beratungsstelle

Romanstr. 12,
80639 München



am Telefon

0 15 25 48 76 735



per E-Mail

teilhabeberatung@blindeninstitut.de

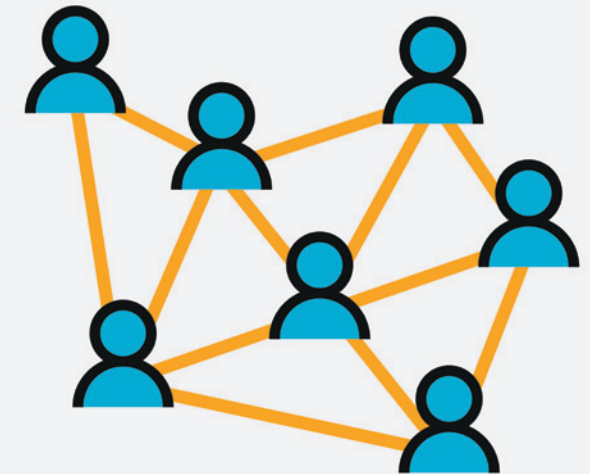


oder bei Ihnen vor Ort

in München, Oberbayern,
Schwaben und Teilen
Niederbayerns.



METACOM Symbole © Annette Kitzinger



Sehen+ Die Teilhabeberatung am Blindeninstitut München

Ein Flyer für alle in einfacher Sprache



Bundesministerium
für Arbeit und Soziales

aufgrund eines Beschlusses
des Deutschen Bundestages

anders sehen

Blindeninstitutsstiftung



Wen beraten wir?

- Alle Menschen mit Behinderungen
- Menschen, die dauerhaft (chronisch) krank sind
- Bekannte, Verwandte und Betreuer*innen von Menschen mit Behinderung

Wozu beraten wir?

Wir beraten zu allen Fragen zum Leben mit Behinderung. Besonders gut helfen können wir:

- Menschen, die nicht gut sehen oder blind sind
- Menschen mit mehrfachen Behinderungen
- Menschen, die nicht sprechen können und Unterstützte Kommunikation benutzen

Wie beraten wir?

- Wir beraten ergänzend (zusätzlich) zu Beratungen, die Sie vielleicht schon bekommen haben.
- Wir beraten unabhängig von Ämtern oder Einrichtungen, die Ihnen bereits helfen oder die Kosten übernehmen.
- Wir schützen Ihre Daten.
- Die Beratung kostet kein Geld.

Peer-Beratung

Die Berater*innen haben teilweise selbst eine Behinderung oder sind Angehörige von Menschen mit einer Behinderung.

Wir beantworten Fragen und helfen

- Beim Stellen von Anträgen (z. B. Schwerbehindertenausweis, Pflegegrad)
- Bei Fragen zu Reha und Erwerbsminderungsrente
- Bei Fragen zu den Bereichen Freundschaft, Partnerschaft, Familie
- Bei Fragen zu Wohnmöglichkeiten, Arbeit, Freizeit
- Bei Fragen zu Hilfsmitteln, Assistenz, persönliches Budget
- Bei Fragen zu finanzieller Unterstützung

